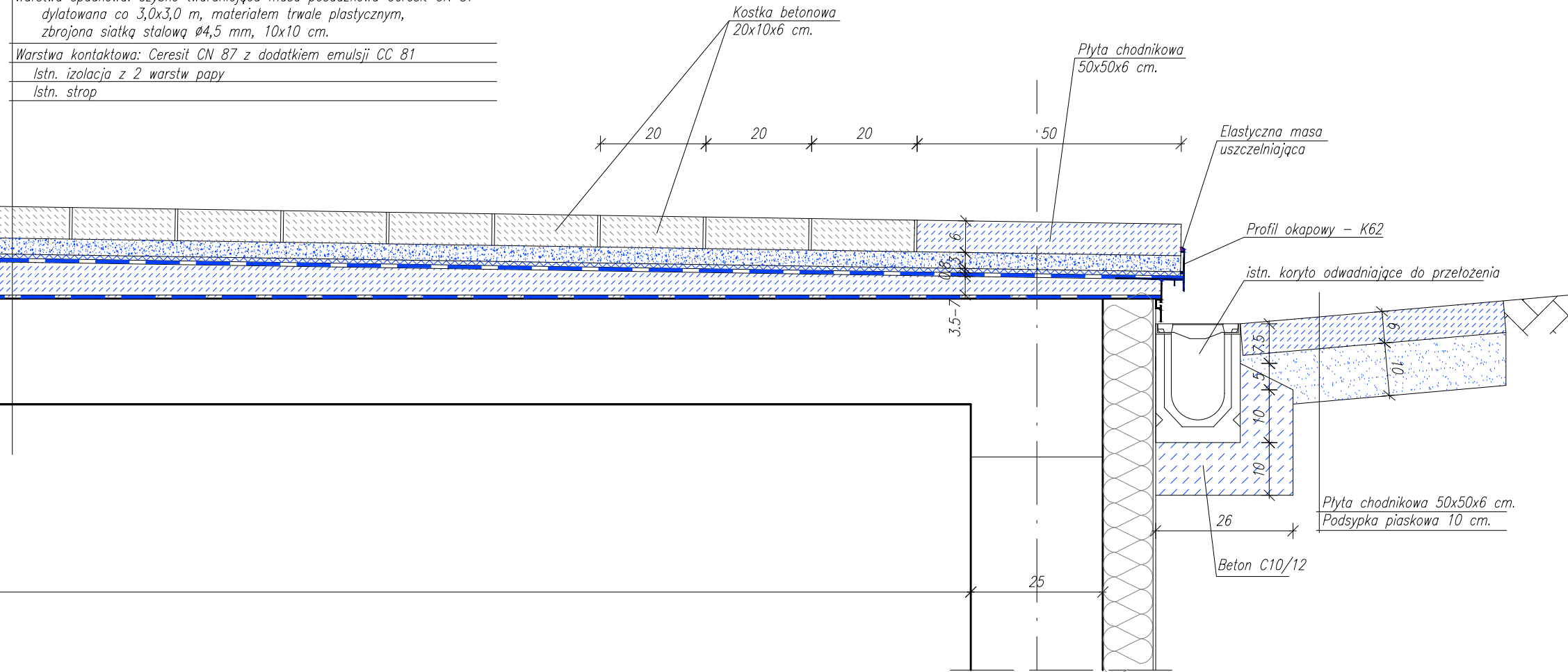


Kostka betonowa 20x10	6 cm.
Kruszywo łamane frakcji 2-8	4 cm.
Mata drenazowa grub. 8 mm.	
Geowłóknina	
Membrana izolacyjna Ceresit BT 18	
Preparat gruntujący Ceresit BT 26	
Warstwa spadzkowa: szybko twardniejąca masa posadzkowa Ceresit CN 87 dylatowana co 3,0x3,0 m, materiałem trwale plastycznym, zbrojona siatką stalową $\Phi 4,5$ mm, 10x10 cm.	
Warstwa kontaktowa: Ceresit CN 87 z dodatkiem emulsji CC 81	
Istn. izolacja z 2 warstw papy	
Istn. strop	



Styropian EPS 100
grub. 8 cm.

Płytki ceramiczne 20x20 cm,
na kleju trwale plastycznym
Istn. ściana budynku

Fuga akrylowa
trwale plastyczna

zaprawa wodoszczelna szybkowiążąca
Ceresit CX 5

Styrodur XPS 300 5(3)(2) cm.

575

BIURO PROJEKTÓW I USŁUG GEODEZYJNYCH "INWESTPROJEKT - TARNÓW" Spółka z o.o. 33-100 Tarnów ul. Sowińskiego 19 tel. (0-14) 621-09-36				
Obiekt: REMONT STROPU TARASU NAD GARAŻAMI W PODPIWNCZENIU W BUDYNKU MIESZKALNO - USŁUGOWYM PRZY UL. GOLDHAMMERA 10, W TARNOWIE, DZ. NR 95/2, OBR 167				
Investor: S.M. "ŚNIEŻKA" W TARNOWIE, 33-100 TARNÓW, UL. ROMANOWICZA 38				
Rysunek: STROP NAD GARAŻAMI - PRZEKRÓJ				
Projektował: inż. P. Łabno	Nr uprawnień: BUA-NB 8346/5/90 specj. br. konstrukcyjnej	Podpis:	Data: 11.2020r.	Skala: 1 : 10
Sprawił:			Nr arch:	Nr rys: 2